

# Procuste

## Guide de démarrage rapide

---

### Comment obtenir une image numérique

Si vous n'avez pas de radiographie dans un format numérique vous pouvez en obtenir par une des méthodes suivantes:

- Photographiez vos films avec un appareil numérique. Assurez vous d'être bien perpendiculaire au film. La distance et la taille n'ont pas d'importance avec Procuste.
- Scannez vos tracés avec un scanner classique.
- Scannez vos radios avec un scanner à dos transparent.

Vous pouvez aussi utiliser les exemples du site : [www.procuste.com](http://www.procuste.com)

Copiez les images sans un répertoire de votre ordinateur (par exemple C:\... \Mes Documents\Procuste\)

---

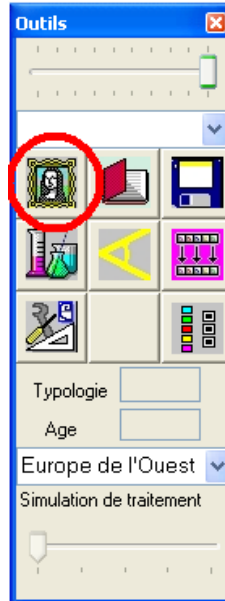
### Lancer Procuste

Double cliquez sur l'icône de Procuste  qui est sur le bureau après l'installation du programme

---

## Ouvrir une image

Cliquez sur le bouton Ouvrir une image de la boîte à outils



La taille de l'image peut être ajustée avec la barre de zoom située en haut de la boîte à outils.

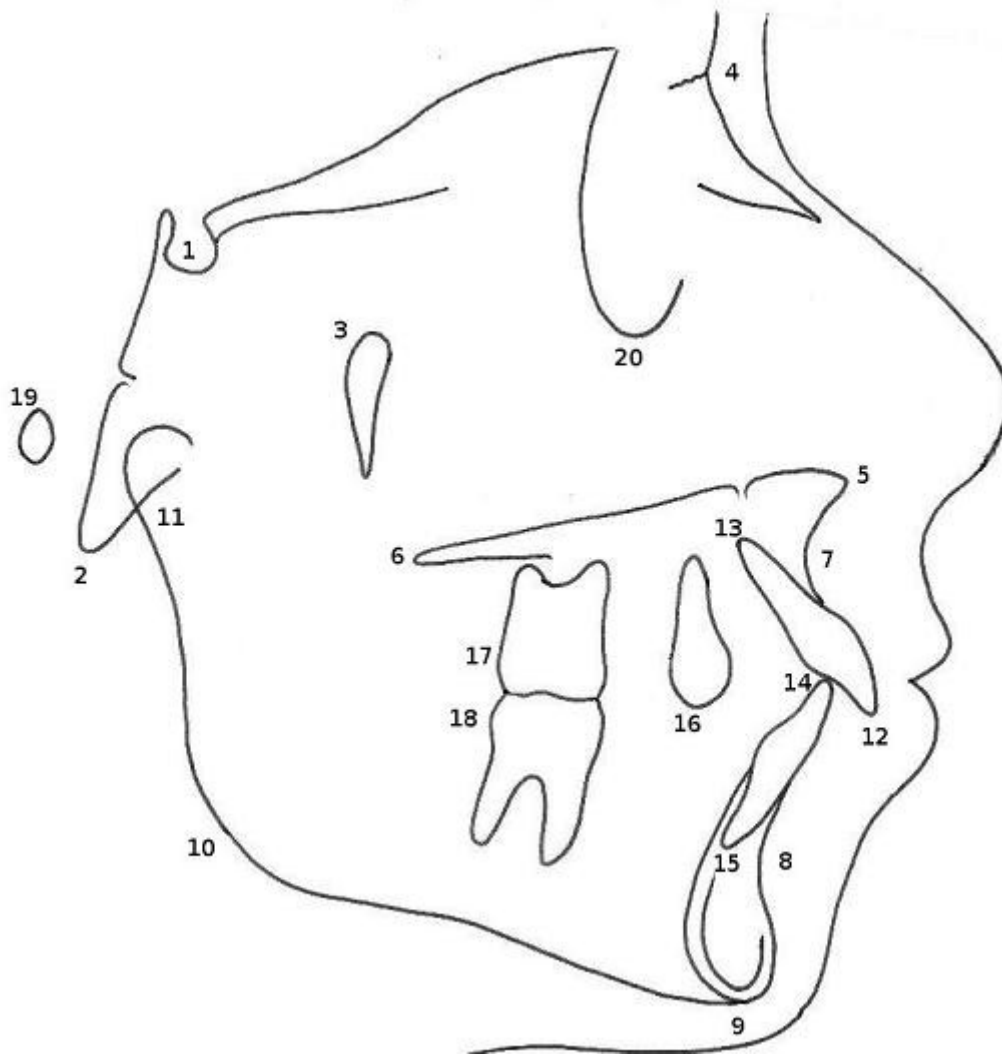
---

## Localiser les points anatomiques

Un click gauche localise un point. Un click droit annule le dernier point.

20 points doivent être localisés toujours dans le même ordre:

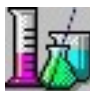
1. Sellion
2. Basion
3. Ptérygoïde ou point PT de Ricketts
4. Nasion
5. Epine nasale Antérieure
6. Epine nasale Postérieure
7. Point A
8. Point B
9. Point Menton
10. Gonion
11. Articulaire
12. Bord de l'incisive maxillaire
13. Apex de l'incisive maxillaire
14. Bord de l'incisive mandibulaire
15. Apex de l'incisive mandibulaire
16. Point occlusal : projection de la 1<sup>o</sup> prémolaire maxillaire sur le plan occlusal
17. Point de contact distal de la 1<sup>o</sup> molaire maxillaire
18. Point de contact distal de la 1<sup>o</sup> molaire mandibulaire
19. Porion
20. Point sous orbitaire



---

## Le diagnostic




Cliquez sur le bouton analyse  pour superposer un Optimum sur le cas. Un Optimum est un profil idéal personnalisé en fonction de la typologie et de la croissance du cas (comme dans les analyses de L. de Coster ou de V. Sassouni). Le diagnostic est basé sur l'étude des différences entre le cas et l'optimum.

---

## Enregistrez le document comme une archive Procuste




Cliquez sur  pour enregistrer un fichier contenant l'image et les points. Un double click sur ce fichier dans l'explorateur Windows lancera Procuste en ouvrant ce fichier.

---

## Ouvrir une Archive Procuste



Cliquez sur  pour ouvrir un fichier archive qui contient l'image et les points.

---

## Superposition de traitement

Les changements provoqués par le traitement peuvent être analysés par la superposition des tracés avant et après traitement. Les différences de tailles entre films sont sans importance car la méthode utilisée par le logiciel normalise les tailles.



Ouvrez le fichier avant traitement avec  et le fichier après traitement avec



 pour superposer les deux tracés et voir les différences.

---